

Parallelenthärter Tantum

- Herausragender Weichwasserkomfort für Gewerbe und Industrie
- Bewährtes kompaktes Design bietet Sicherheit und Servicefreundlichkeit
- Sparsamer Betrieb schont Umwelt und senkt die Betriebskosten
- Schnelle und einfache Montage dank vormontierter Edelstahlverrohrung mit integrierten Probeentnahmeventilen, pneumatischen Klappen und Handabsperklappen
- Hygiene durch fortschrittliches Keimschutzsystem und permanente Durchströmung der 2 Säulen
- Intelligente Mikroprozessorsteuerung bietet wegweisende Funktionen

Kompakt mit hoher Leistung

Tantum Parallel		400	600	900	1100	1650
Anschlussflansch	DN (mm)	80	100	125	125	150
Harzinhalt pro Harzdruckbehälter	Liter	400	600	900	1100	1650
Regenerationskapazität	m ³ x °fH	2200	3300	4950	6050	9075
pro Harzdruckbehälter	mol	220	330	495	605	908
Spitzenleistung bei Δp 0.5 bar (0°fH)	m ³ /h	32	50	64	80	96
Spitzenleistung bei Δp 1.0 bar (0°fH)	m ³ /h	50	76	96	120	150
max. Dauerdurchfluss	°fH x m ³ /h	1000	1500	2200	2600	3800
Salzverbrauch pro Regeneration	kg	40	60	90	110	165
Wassermenge pro Regeneration	m ³	3.0	4.3	6.2	7.6	11.4
Abwasserstrom Regeneration max.	l/min	95	130	190	265	300
Betriebsdruck min. / max.	bar	2 / 8	2 / 8	2 / 8	2 / 8	2 / 8
Betriebstemperatur min. / max.	°C	5 / 30	5 / 30	5 / 30	5 / 30	5 / 30
Material Harzbehälter	Kunststoff GFK mit PE-Inliner					
Material Verrohrung	Edelstahl 316L					
Material Enthärterventil	Rotguss					
Material Absperrklappen	Gehäuse Sphäroguss, Teller Edelstahl					

Ausführung: Parallelenthärter zur effizienten Entfernung der Härtebildner (Kalk) aus dem Wasser. Speziell geeignet bei hohem kurzzeitigem Spitzenbedarf und lückenloser Versorgung von Weichwasser in der Haustechnik, dem Gewerbe und der Industrie. Ionenaustauscherharz in druckfestem Kunststoffbehälter mit integriertem Silberharz-Keimschutzsystem.

Steuerung: Die Mikroprozessorensteuerung wird unmissverständlich über 4 Tasten bedient. Im Betrieb liefert das Display wertvolle Informationen: Ventilstatus, Durchflussanzeige, Statusanzeige sowie verbleibende Menge oder Tage bis zur nächsten Regeneration. Ein Diagnosemodus ermöglicht das Auslesen von Betriebsdaten wie die aktuelle Durchflussleistung, der Spitzendurchfluss und der Verbrauch seit der letzten Regeneration sowie der Gesamtmenge und die Anzahl der Regenerationen seit der Inbetriebnahme. Zu jedem einzelnen Wochentag können die durchschnittlichen und den letzten 20 Wochentagen die tatsächlichen Verbrauchsmengen ausgelesen werden. Ein Fehlerprotokoll zeigt die letzten 20 Fehler- und Alarmmeldungen Einzel programmierbare Regenerierzyklen und eine Zwangsregenerierung ergänzen die fortschrittliche Steuerung.

Lieferumfang: Anschlussfertiger Enthärter, vormontierte Edelstahlverrohrung, Probeentnahmeventile, pneumatische Klappen, Handabsperklappen, Service-Kontrollheft und Härtetestset.

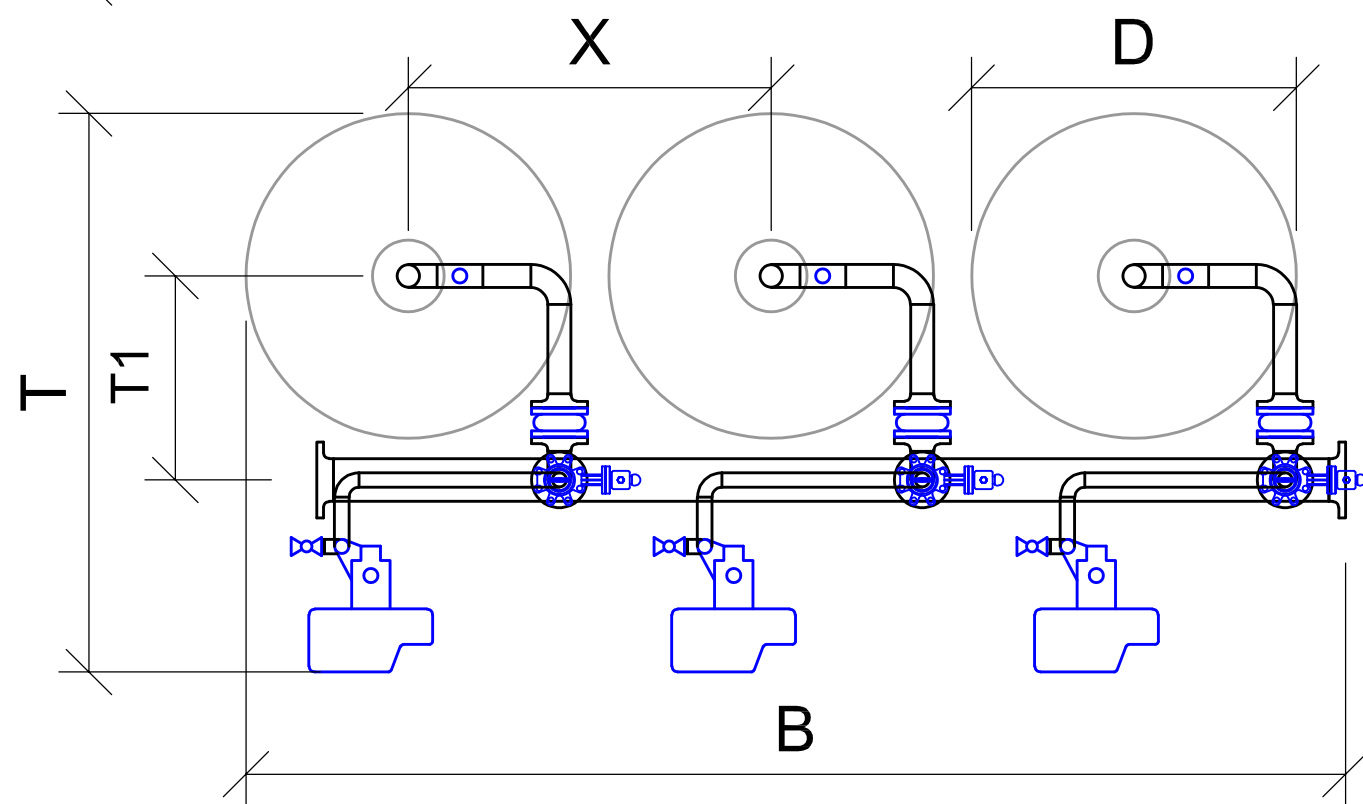
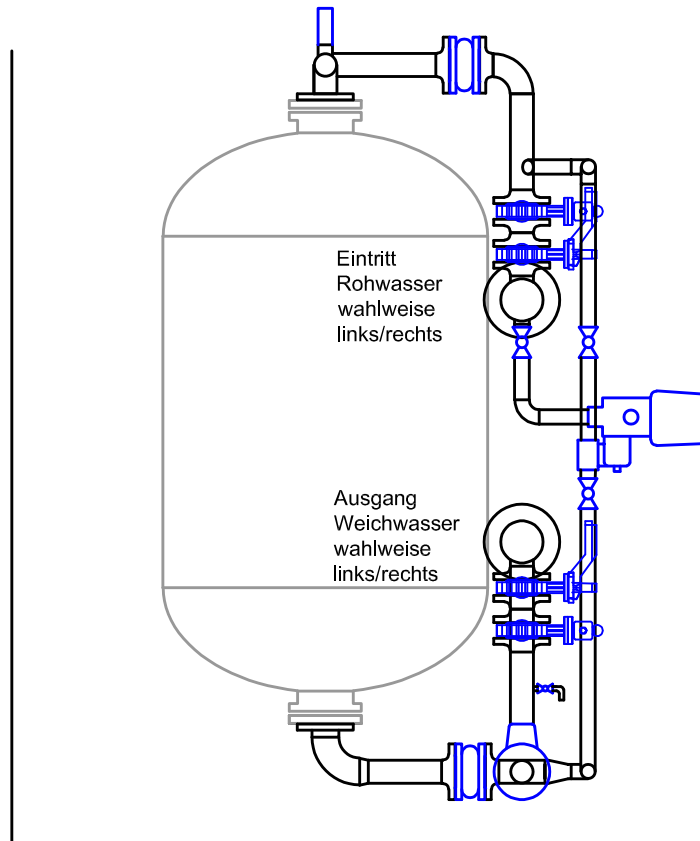
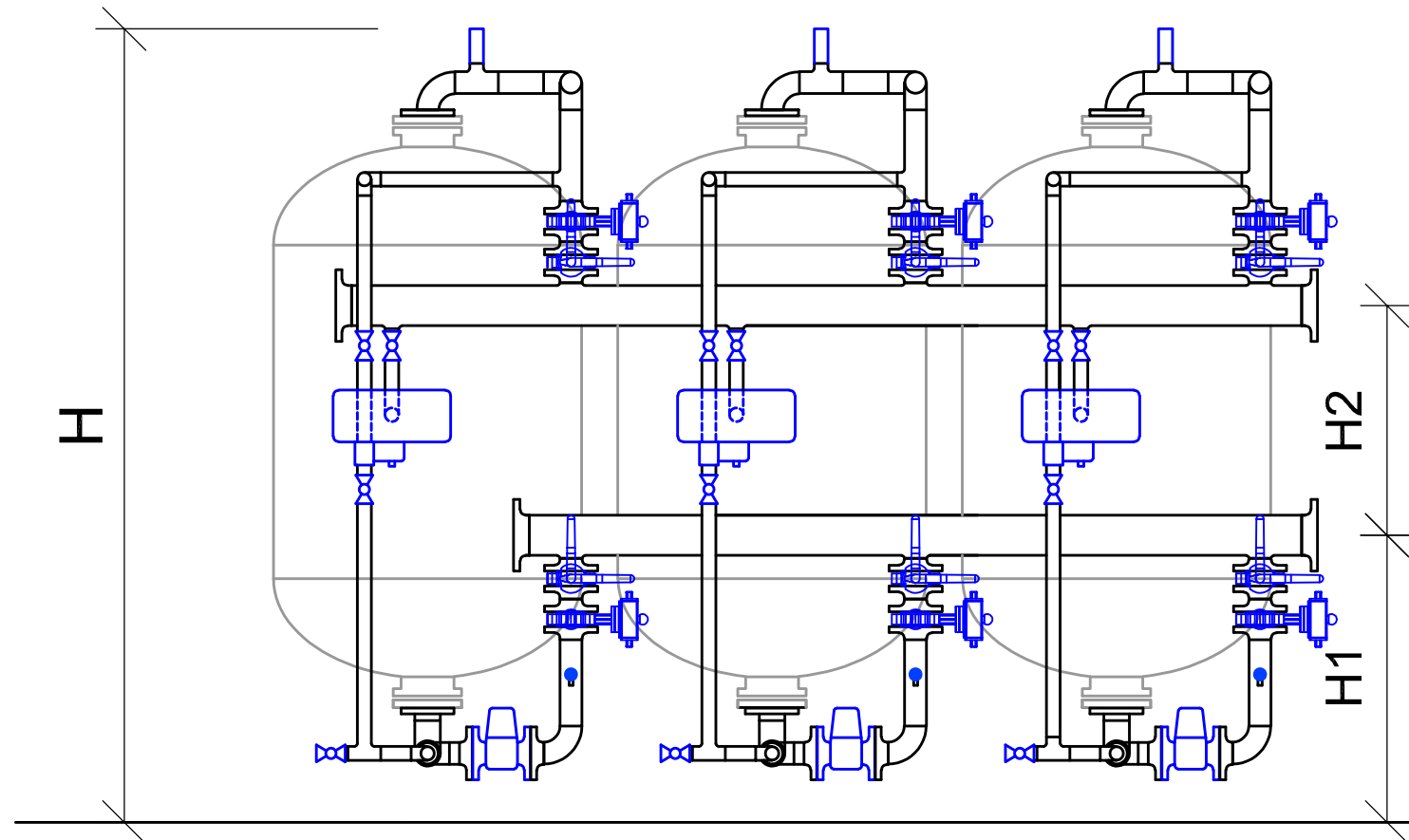
Zubehör: Soletank oder Salzlösebehälter, Verschneideventil, Desinfektionssystem bei jeder Regeneration mittels Wasserstoffperoxids

Installation: Bauseits sind folgende Anschlüsse zu erstellen:

Sanitär: Druckluft-, Roh- und Weichwasseranschluss, manuelle Umgehung sowie Spülwasserableitung. Rückflussverhinderung nach örtlichen Vorschriften.

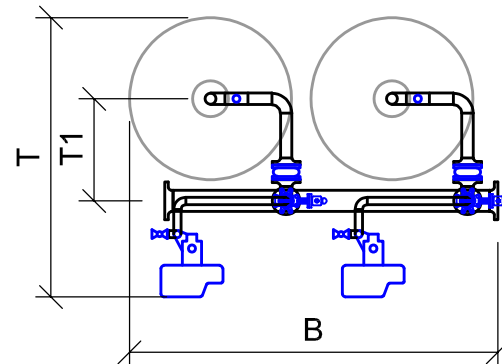
Elektro: 2 Steckdosen 230V / 50 Hz

Tantum Triplex



Tantum	Eingang/ Ausgang	Anschluss auf Enthärter- behälter	Anschluss auf Regenerier- ventil	B		D	X	H	H1	H2	T	T1
				Triplex	Duplex							
400	DN80	DN50	DN32	2810	1910	770	900	2280	900	700	1550	520
600	DN100	DN65	DN32	3360	2260	927	1100	2690	1000	800	1700	590
900	DN125	DN65	DN40	3640	2440	1074	1200	2780	1000	800	1850	670
1100	DN125	DN80	DN50	4190	2790	1226	1400	2840	1000	800	2000	740
1650	DN150	DN80	DN50	4890	3190	1429	1700	3460	1000	800	2200	840

Tantum Duplex (Pendel/Parallel)



Technische Änderungen und Massänderungen bleiben vorbehalten ! / Modifications techniques réservées !
 Achtung mögliche Massdifferenz +/- 3cm ! / Attention différence possible de hauteur +/- 3cm !
 Varianten oder andere Bauhöhen auf Anfrage / Variantes ou autres hauteurs de construction sur demande